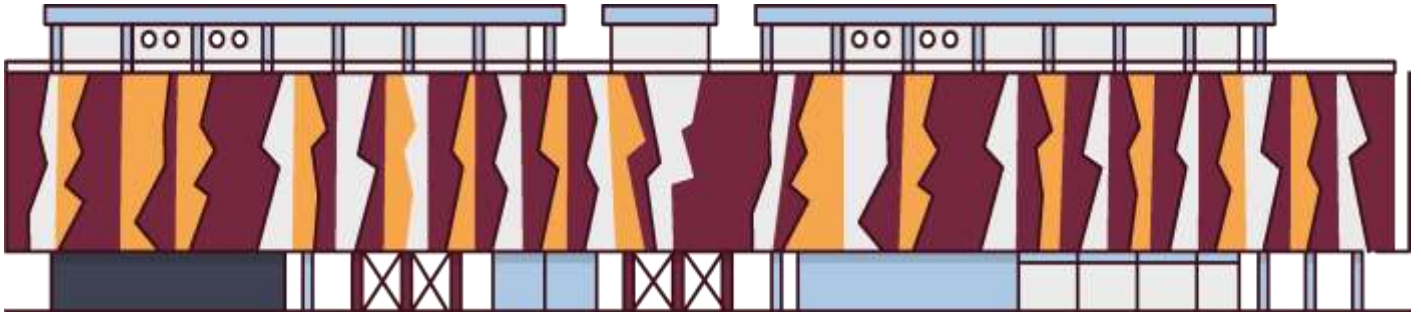
A red helmet with a silver horn and a brass bell hanging from blue ropes against a black background. The helmet is suspended by blue ropes, and a yellow tube is attached to it. A brass bell is hanging from the ropes below the helmet. The background is black, and there is a white curved shape on the right side containing the text.

**Programa
didáctico y
educativo
2023-2024**



Centro de Arte Rupestre Tito Bustillo

Avda. de Tito Bustillo, s/n
33560 Ribadesella/Ribeseya

Teléfono: 985 861 255

Tfno. Información y reservas: 985 185 860

902 306 600

Fax: 985 868 101

info@centrotitobustillo.com

ÍNDICE



Breve descripción	4
Cómo llegar	5
Horarios y tarifas	6
Servicios y espacios del Centro	6
Visitas	7-9
Para trabajar en el aula	10-12
Concurso escolar	13
Novedades	14
Reservas y condiciones generales	15

BREVE DESCRIPCIÓN

La **Cueva de Tito Bustillo**, descubierta en 1968, es uno de los conjuntos rupestres más importantes del Arte Paleolítico. En julio de 2008 fue declarada, junto a otras cuevas del Cantábrico, Patrimonio Mundial por sus extraordinarias representaciones de Arte Rupestre Paleolítico.

La necesidad de mantener su equilibrio ambiental para la conservación y la dificultad de acceso a la mayoría de los conjuntos artísticos, motivaron la creación del **Centro de Arte Rupestre Tito Bustillo**. Lugares tan emblemáticos como el espectacular Camarín de las Vulvas, la Galería de los Caballos y los misteriosos Antropomorfos, además del imprescindible Panel de los Polícromos, tienen en el Centro un marco singular donde poder ser contemplados.

El Centro de Arte Rupestre nació con el objetivo de convertirse en un gran centro de divulgación de los conjuntos artísticos de la Cueva de Tito Bustillo, con referencias a otros lugares de similar importancia.

La visita al Centro, a la Cueva y a la Cuevona es gratuita para los grupos de enseñanza siempre que se formalice solicitud de gratuidad con al menos una semana de antelación.

CÓMO LLEGAR



Coordenadas GPS:

Lat 43° 27' 29,14" N

Long 5° 4' 2,99" W



CARRETERA:

Desde Oviedo/Uviéu: A8 dirección Santander Salida 326 / Ribadesella/Ribeseya

Desde Cantabria: A8 dirección Asturias Salida 319/ Ribadesella/Ribeseya.

Continuar dirección Ribadesella/Ribeseya, una vez en el centro, cruzar el Puente del Sella, y seguir por la Avda. de Tito Bustillo. Llegados a la Cueva, continuar 300 metros .

DISTANCIAS AL CAR TITO BUSTILLO:

Desde Gijón/Xixón: una hora.

Desde Oviedo/Uviéu: una hora y cuarto.



HORARIOS Y TARIFAS

Los horarios y tarifas del Centro se renuevan cada año. La última actualización vigente de esta información está disponible en la web www.centrotitobustillo.com y en el teléfono 902 306 600 / 985 185 860.

El incremento de tarifas suele ser el equivalente a la subida del IPC.

Se recuerda que **los CENTROS DE ENSEÑANZA pueden disfrutar de ENTRADA GRATUITA a la Cueva de Tito Bustillo y al Centro de Arte Rupestre Tito Bustillo**, así como los servicios de visita guiada. Es imprescindible presentar solicitud de gratuidad con al menos una semana de antelación.

Habitualmente el Centro de Arte Rupestre Tito Bustillo permanece cerrado durante el mes de enero.

SERVICIOS Y ESPACIOS

- Visitas guiadas.
- Talleres didácticos.
- Actividades especiales (cuentacuentos, conciertos, teatro, etc.)
- Tienda.
- Máquinas de autovending con bebidas y snacks.
- Sala de exposiciones temporales.
- Sala polivalente.
- Servicio de bibliografía en préstamo.
- Área de consulta
- Cafetería.
- Frente al Centro hay un área recreativa con bancos y mesas donde se puede hacer picnic.

VISITAS

JORNADA DE PUERTAS ABIERTAS

Planifica con antelación la visita al Centro de Arte Rupestre Tito Bustillo. Para ello te proponemos una jornada de puertas abiertas para que conozcas las instalaciones del Centro de Arte Rupestre Tito Bustillo (zona de recepción, exposición, sala de talleres, etc.) y todas las actividades didácticas que se llevarán a cabo este curso escolar. Incluye además una visita a la Cueva de Ardines y/o a la Cueva de Tito Bustillo.

Fechas: 19 de **octubre de 2023** 15:45 h. (bajo petición y siempre que sea posible, podrían consensuarse otras fechas adaptadas a las necesidades del centro educativo).

Participantes: 15.

Dirigida a: profesorado y monitores de centros educativos.

Duración: 2 horas y media.

Condiciones: actividad gratuita y requiere reserva previa en los teléfonos 902 306 600 / 985 185 860 o a través del mail: reservas@turismoycultura.asturias.es.

TIPOS DE VISITA EN EL CENTRO

El Centro pone a disposición de los grupos escolares organizados varias posibilidades de visita siendo en todos los casos necesaria su reserva previa. Las visitas pueden adaptarse, tanto en contenido como en duración, a las necesidades de los diferentes grupos y niveles educativos.

1. VISITA LIBRE

El Centro se puede visitar de forma libre con el apoyo de una guía de mano disponible en castellano, asturiano, inglés, francés, alemán y catalán.

También disponemos de **audioguías gratuitas** (a través de APP):

- para público general en castellano, asturiano, inglés, francés y alemán.
- con el discurso adaptado al público infantil, en castellano y asturiano.

2. VISITA GUIADA

Un recorrido guiado por la exposición permanente del Centro, para conocer cómo fue el descubrimiento de la Cueva, la geología del Macizo de Ardines, cómo era la vida en la Prehistoria o descubrir alguno de los 'tesoros' de la Cueva que están cerrados al público por conservación de las pinturas.

Dirigido a: todos los ciclos educativos.

Duración: 45 minutos.

Precio: gratuito previa solicitud con al menos una semana de antelación.

Participantes*: mínimo, 20; máximo 25 personas por grupo. Se puede atender dos grupos de manera simultánea.

Observaciones: la visita guiada se puede realizar en inglés y francés en noviembre, diciembre y febrero.

2. TALLER DIDÁCTICO

"Pintamos con arte"-Taller de arqueología experimental

El grupo escolar pondrá en práctica las técnicas empleadas en el arte rupestre a través del uso de plantillas, carbones vegetales y óxidos tal como lo haría el artista paleolítico.

Dirigido a: adaptado a todos los ciclos educativos.

Duración: 45 minutos.

Precio: 2 €/participante.

Participantes: máximo 20 personas por grupo. Se puede atender dos grupos de manera simultánea.

Observaciones: actividad disponible miércoles, jueves y viernes. Posibilidad de realizar el taller en inglés en temporada de cierre de la Cueva de Tito Bustillo (noviembre, diciembre y febrero).

3. ACCESIBILIDAD EN EL CENTRO

El CAR Tito Bustillo es accesible, Cuenta con pasillos y zonas de paso amplios por lo que la movilidad es óptima. Cuenta con dos cabinas de aseo para usuarios en silla de ruedas.

La entrada principal al Centro es sin desniveles y existen ascensores para llegar a la planta primera donde se encuentran las salas expositivas. Todos los huecos de paso a las salas tienen un ancho mínimo de 120cm y 15cm de espacios de giro.

El CAR Tito Bustillo cuenta con guía de mano en braille y con contraste cromático.

Si nos visitas con algún grupo con diversidad funcional, ponte en contacto con nosotros y adaptaremos la visita a las necesidades del grupo.

4. CUEVA DE TITO BUSTILLO

La edad mínima para acceder a la Cueva es de 7 años.

Una visita guiada de una hora de duración centrada en el arte rupestre del Panel Principal de la Cueva de Tito Bustillo, declarada Patrimonio Mundial por la UNESCO.

Dirigido a: todos los ciclos educativos.

Participantes y frecuencias: se establece un régimen de visitas diario de 150 personas distribuidas en 10 pases diarios, uno cada hora..

El calendario de apertura de la Cueva de Tito Bustillo previsto para el año 2024 es para los meses de marzo a octubre.

5. CUEVONA DE ARDINES

Para acceder a la Cuevona de Ardines es preciso subir 300 escalones.

Una visita guiada de 45 minutos de duración centrada en la geología de una de las cuevas del Macizo de Ardines más espectaculares en la que destaca su inmensa cúpula.

Dirigido a: todos los ciclos educativos.

Participantes y frecuencias: consultar información actualizada en cada momento.

PARA TRABAJAR EN EL AULA

MALETA DIDÁCTICA

¡Os presentamos nuestra **maleta didáctica** y además viajera!

La maleta contiene diferentes útiles prehistóricos que empleaban nuestros antepasados para la caza, la pesca, la recolección o la pintura. Las piezas que la componen son réplicas elaboradas sobre los mismos materiales que los originales, así hay elementos de hueso, piedra, asta o madera. Puedes trabajar con esta maleta en dos formatos:

1. Nuestro personal acude al centro escolar con la maleta y realiza un taller de modos de vida con los escolares utilizando cada una de las piezas.
2. El propio centro escolar, previa solicitud, puede recoger la maleta en la Laboral Ciudad de la Cultura o solicitar su envío por correo. La maleta incluye unas **fichas explicativas** de los materiales que también pueden descargarse en la página web del Centro de Arte.

La maleta viene con novedades este curso: fichas, códigos QR con información, actividades etc.

Dirigido a: adaptado a todos los ciclos educativos

Duración: 45 minutos.

Participantes: máximo 20 personas por aula.

Condiciones:

- Con monitor/a: 60 €/sesión
- Sólo préstamo de maleta con recogida y entrega en Laboral o CAR Tito Bustillo: gratuito.
- Si se opta por el envío de la maleta por correo postal, el coste de recogida y entrega será asumido por el centro escolar.

Observaciones:

- actividad en colaboración con el Parque de la Prehistoria.
- el tiempo de préstamo será de una semana con opción a ampliar otra semana según disponibilidad. Se deberá solicitar con una antelación mínima de diez días.

VISITAS GUIADAS VIRTUALES

Dirigido a: todos los públicos.

Duración: 15-20 minutos cada pieza.

Actividades complementarias: en nuestra web www.centrotitobustillo.com puedes descargar actividades para trabajar en clase con el alumnado.

1. El Centro de Arte Rupestre Tito Bustillo

Conoceremos a los descubridores de la Cueva, la geología del Macizo de Ardines, los cazadores y artistas de Tito Bustillo, los detalles del Panel Principal y los tesoros ocultos que no se pueden visitar en la actualidad.

<https://www.youtube.com/user/centrotitobustillo>

2. La Cueva de Tito Bustillo

De la mano de un guía de la Cueva visitaremos el Panel Principal de Tito Bustillo. Descubre todos los secretos de esta excepcional pared y acércate como nunca a las pinturas y grabados.

<https://www.youtube.com/watch?v=547NGS-pt8A>

3. La Cueva de Ardines

Descubre esta espectacular cavidad y su inmensa cúpula geológica perforada por un agujero por donde entra luz natural. <https://www.youtube.com/watch?v=yQnJPPbWTTs>

. Espacios ocultos de la Cueva de Tito Bustillo

Los conjuntos no visitables en Tito Bustillo se nos revelan aquí con una visita guiada muy especial. Prueba a adentrarte en ellos y descubrir estos secretos ocultos. [https://](https://www.youtube.com/watch?v=CK2CtESfabw&t=9s)

www.youtube.com/watch?v=CK2CtESfabw&t=9s

OTROS RECURSOS

En la web del Centro de Arte Rupestre Tito Bustillo encontrarás diferentes recursos didácticos gratuitos para acercarte a la Prehistoria de una forma didáctica y amena. Juegos prehistóricos en internet, tutoriales, folleto de visita infantil, cuentacuentos, coloreables, etc.

BIBLIOGRAFÍA EN PRÉSTAMO

El Centro de Arte Rupestre cuenta en la actualidad con un servicio de bibliografía en préstamo a disposición de la comunidad educativa.

Se trata de un recurso disponible para las aulas con el objetivo de que pueda ser de utilidad cuando se imparte materia relacionada con la Prehistoria y el Arte Rupestre.

Nuestra biblioteca incluye bibliografía especializada, infantil y juvenil en castellano, inglés y francés, algunos ejemplares turísticos, etc.

Condiciones: gratuito. El centro escolar se hace cargo de los gastos del envío por correo.

Observaciones: listado de libros disponibles en el apartado Zona Escolar de la web del Centro.



MATERIAL DIDÁCTICO

El Centro de Arte Rupestre dispone de material complementario de apoyo para la preparación previa de la visita al Centro: la Guía del Profesorado y la del Alumnado

Además, hay disponibles para descargar Cuadernos de trabajo de la Cueva de Tito Bustillo y el Macizo de Ardines (elaborados por el Centro de Profesorado y de Recursos de Oriente).



ÁREA 3 CAZADORES Y ARTISTAS
LA DIETA

de esta actividad se puede utilizar en el aula o en casa.

Actividad	
Nombre:	
Fecha:	
Actividad:	
Actividad:	
Actividad:	

CONTENIDOS 1
Las personas que habitaron la cueva cantábrica durante el paleolítico eran hábiles artesanos, tal como demuestran los vestigios de artefactos que han llegado hasta nuestros días.

ACTIVIDAD
La última actividad de este bloque consiste en recordando lo aprendido sobre la dieta paleolítica y la disponibilidad de recursos alimenticios en la época, diseñar un menú equilibrado para servirlo en la fiesta imaginaria que celebró la comunidad de Sella y Ardines antes de salir en su migración nómada.
Se trata de imaginar los platos, ya que los alimentos recordados se consumían procesados. Puede volverse al dibujo de la "campaña paleolítica" si es necesaria inspiración para los ingredientes.
MATERIALES PARA LA ACTIVIDAD: Lápiz

ACTIVIDAD
En la actividad repasamos las herramientas artesanales que hemos estudiado comprobando mediante la unión del término que los define con la imagen si somos capaces de relacionar su aspecto con su nombre.
MATERIALES PARA LA ACTIVIDAD: Lápiz

CONCURSO ESCOLAR

¡El Centro de Arte Rupestre se estrena en las ondas!

¿Cómo sería un programa de radio si lo escuchásemos en la Prehistoria? ¿Cómo sería un informativo? ¿Qué noticias saldrían por las ondas? ¿Habría publicidad? ¿Qué anunciarían?



Este año nos lanzamos al audio. Imaginemos que estamos en la Prehistoria y que nos encontramos en la cueva escuchado la paleo radio. ¿Serías capaz de hacer un noticiero o un anuncio desde la Prehistoria?

Desarrolla tu inventiva e ingenio, ponte las pieles y mándanos un audio con una o varias noticia o/y spots publicitarios.

Podrás formar parte de la radio de la Prehistoria y hacer entre todos y todas un noticiero o un magazín. Quién sabe qué preocupaciones tendríamos hace miles de años...

NOVEDADES

Prehistolego en el Centro Tito Bustillo. Exposición temporal

Hasta el 26 de noviembre de 2023

Nos adentraremos en la Prehistoria con las piezas de Lego. La Asociación Asturbrick construirá diferentes escenas con tematizadas y relacionadas con los contenidos de cada una de las salas del Centro de Arte Rupestre.

Además, pide en Recepción tu juego de “Busca y encuentra” y localiza las piezas y personajes peculiares escondidos en la muestra.

Maleta didáctica:

La maleta viene con novedades este curso: nuevas fichas adaptadas a todos los niveles, códigos QR con información, un juego de preguntas...

Reapertura de la cafetería del Centro.



RESERVAS Y CONDICIONES

Las reservas se pueden tramitar mediante varias vías:

Por correo electrónico, enviando formulario de reserva (descargable en la zona escolar de la web del Centro) a través del correo

reservas@turismoycultura.asturias.es

Online a través de la web del Centro.

Por teléfono en el 902 306 600 o en el 985 185 860. En este teléfono resolveremos todas las dudas que te surjan al plantear tu visita al Centro.

Condiciones generales:

- Para participar en las actividades se requiere **reserva previa**.
- Los grupos escolares accederán de **manera gratuita** a las visitas del Centro y Cueva de Tito Bustillo siempre que envíen la solicitud de gratuidad con una semana de antelación.
- Las tarifas de los talleres pueden sufrir aumento de precio de 2022 a 2023
- Podemos facilitarte presupuesto de transporte desde tu lugar de origen.
- Si ya nos has visitado y quieres realizar otra actividad, ponte en contacto con nosotros y en función del número de personas del grupo y edad, diseñamos la actividad que más se adapte a tu grupo.

